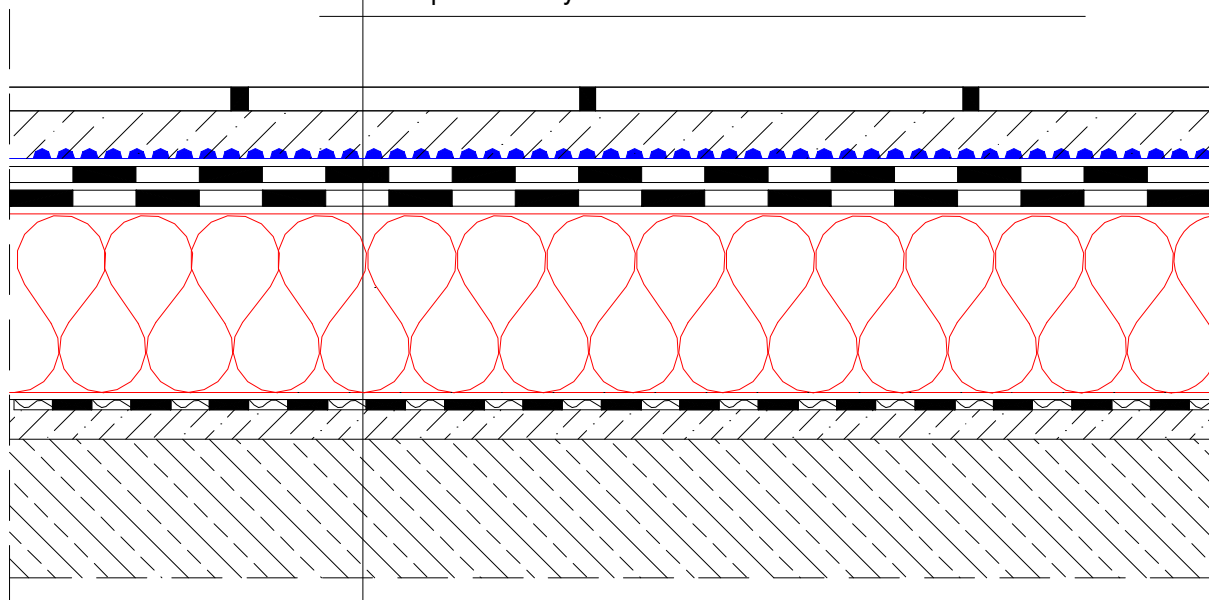


| |
|---|
| Gres |
| Wylewka betonowa dylatowana min gr. 5 cm |
| TEFOND PLUS |
| Papa termozgrzewalna 2 x GEMINI FC 3 mm (Mercury P) |
| Termizolacja z twardych płyt styropianowych |
| Papa termozgrzewalna paroizolacyjna GEMINI VAPOR |
| Środek gruntujący PRIMER |
| Wylewka dylatowana ze spadkiem 1,5 - 2 % |
| Strop żelbetowy |



| | | |
|---|---|----------|
| Zmiany: | Podpis: | Data: |
| Inwestor: | | |
| Nazwa obiektu: | | Skala: |
| Nazwa rys.: Układ warstw tarasu ocieplonego z gresem | | Nr rys.: |
| Projektant: | Tegola Polonia Ltd Al. Kościuszki 80/82, 90-437 Łódź, tel. 042 6375270, fax 042 6373205 | Data: |